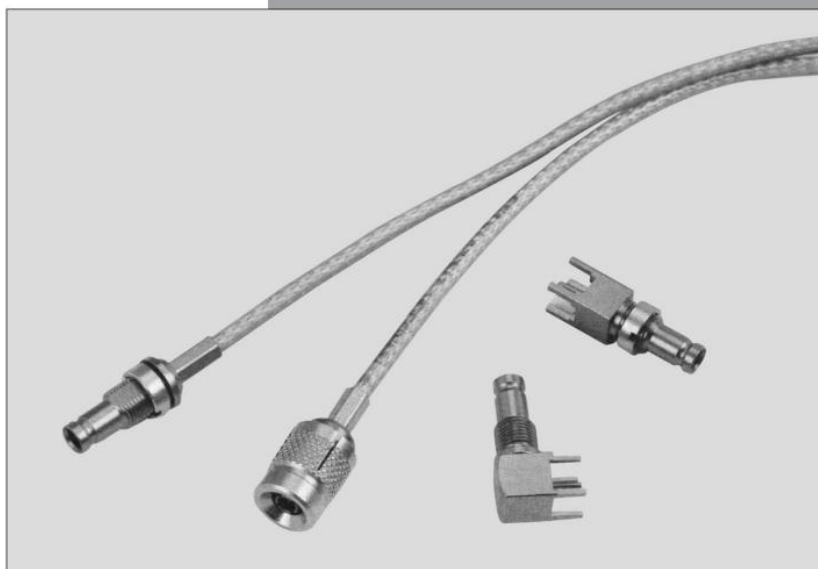


1.0/2.3 (CC4) 系列

SITESMART™

塞斯曼通信



塞斯曼1.0/2.3 (CC4) 射频同轴连接器配有插拔的特殊接合机制，可以防止意外的通信中断。这些连接器由于具有小型的体积，时常被应用在要求节省空间的通讯产品上。

1.0/2.3 (CC4) 系列



规格

塞斯曼通信

电气特性

● 标准阻抗	50 ohm
● 频率范围	0-4 GHz
● 电压定额值	250 VRMS (海平面最大值)
● 电介质耐压	750 VRMS (海平面最小值)
● 电压驻波比	直形: 1.3 (最大值) 直角形: 1.5 (最大值)
● 导体电阻	内导体: 6 Milliohms (最大值) 外导体: 3 Milliohms (最大值)
● 绝缘体电阻	1000 megohms (最小值)

材料特性

部件名称	材质	镀层
阳 (插头)	主体, 金属配件: 铜 (规格: QQ-B-626)	镀镍
	外导体: 磷青铜 (规格: QQ-B-750)	镀金
	内导体: 铜 (规格: QQ-B-626)	镀金
阴 (插座)	主体, 金属配件: 铜 (规格: QQ-B-626)	镀金/镀镍
	内导体: 镀铜 (规格: QQ-C-530)	镀金
绝缘体	氟塑料	无

注: 客户可根据需求, 提出其他材质/镀层的规格之要求。

机械特性

● 插入力	最大 2.3 lbs.
● 拔离力	最大 2.3 lbs.
● 中心针推力	最小 4 lbs.
● 耐久力	至少可达 500 次拉拔数 (限镀铜制的阴导体)

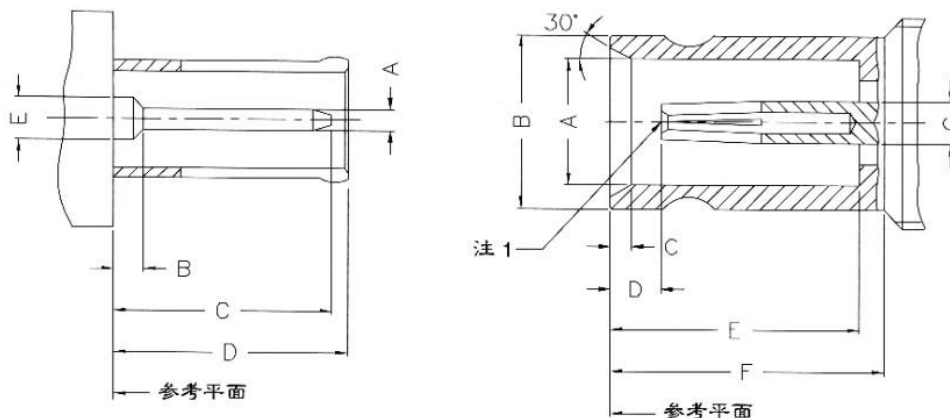
1.0/2.3 (CC4) 系列



规格

塞斯曼通信

接口配套尺寸



标注	插 头	
	毫米	微米
A	0.48	0.52
B	-	1.15
C	-	5.50
D	5.40	5.70
E	0.98	1.02

标注	插 座	
	毫米	微米
A	3.00	3.06
B	4.03	4.15
C	0.50	0.60
D	1.15	-
E	5.80	5.90
F	6.40	6.50
G	0.98	1.02

1.0/2.3 (CC4) 系列

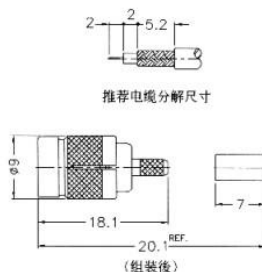
压接式连接器



塞斯曼通信

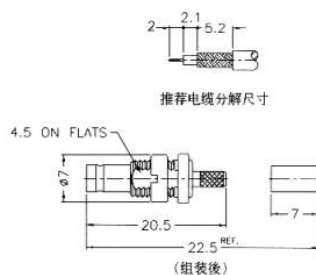
型号	主体编码	配接电缆编码
	102301-MS-C1	101
	102301-MS-C1	102
	电缆组装方式 CA05	

注：配接电缆按编码查找，见90-91页；电缆组装方式见80-89页



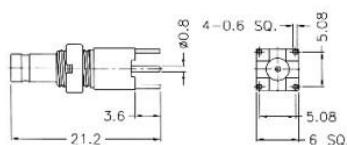
型号	主体编码	配接电缆编码
	102303-FBH-C1	101
	102303-FBH-C1	102
	电缆组装方式 CA05	

注：配接电缆按编码查找，见90-91页；电缆组装方式见80-89页

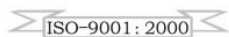
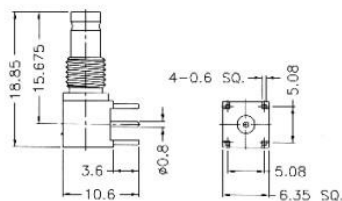


印刷电路板用连接器

型号	主体编码	配接电缆编码
	102304-FPFS	
	安装孔径尺寸见79页，PCB08	



型号	主体编码	配接电缆编码
	102305-FPFR	
	安装孔径尺寸见79页，PCB08	



△单位：mm

www.sitesmartrf.com

1.6 / 5.6 系列 (L9 系列)

SITESMART™

塞斯曼通信



1.6/5.6 (L9) 型连接器具有螺纹锁定机构，连接尺寸为M9×0.5，特性阻抗为75Ω。该产品供通信设备和无线电仪器的射频回路中连接射频同轴电缆用。